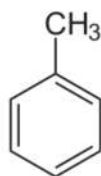


**Nome do produto:** Tolueno.

**Sinônimo:** Fenilmetano, metilbenzeno, toluol.

**Fórmula química:** C<sub>6</sub>H<sub>5</sub>CH<sub>3</sub>



**N° CAS:** 108-88-3.

**DESCRIÇÃO DO PRODUTO:**

O Tolueno é um líquido xaroposo, límpido, incolor e isento de materiais em suspensão. Sabor característico e agradável.

**ESPECIFICAÇÕES:**

ANÁLISE	UNIDADE	ESPECIFICAÇÃO
Aparência	-	Líquido límpido
Teor de água	ppm	Máx. 500
Cor	Pt-Co	Máx. 20
Densidade relativa 20/4 °C	-	0,862 - 0,869
Cor do ácido de lavagem	-	Máx. 2
Acidez	-	Negativo
Pureza	%	Mín. 98,80
H <sub>2</sub> S/SO <sub>2</sub>	-	Isento
Teor de benzeno	ppm	Máx. 750

**APLICAÇÕES:**

O Tolueno é um solvente aromático de baixo ponto de ebulição, amplamente usado quando se deseja solvente de rápida evaporação a temperatura ambiente.

O Tolueno pode ser empregado na indústria de tintas à base de resinas sintéticas, epóxi vinílicas, revestimentos, na indústria de borracha e para alguns tipos de materiais plásticos como poliuretanos. É utilizado na formulação de thinners, de diisocianato de tolueno (TDI) e como diluente em lacas nitro celulósicas, vernizes e adesivos a base de borrachas. Pode ser utilizado também para a fabricação de explosivos como o Trinitrotolueno (TNT).



## ESPECIFICAÇÃO TÉCNICA DO PRODUTO

**TOLUENO**

Data: 16/04/2021

Página 2 de 2

### MANUSEIO E ESTOCAGEM:

Produto inflamável. Não fume. Aterre o vaso contendor e o receptor do produto durante transferências. Utilize equipamento elétrico/de ventilação/de iluminação à prova de explosão. Utilize apenas ferramentas antifaiscantes. Evite o acúmulo de cargas eletrostáticas. Ao manusear, usar equipamento de proteção individual adequado, como óculos de segurança com proteção lateral, luvas de segurança em PVC, vestuário de proteção adequada e calçados de segurança. Em caso de exposição a altas concentrações, utilize máscara de proteção respiratória com filtro contra vapores orgânicos.

Armazene em local seco, fresco e bem ventilado, ao abrigo da luz solar. Manter o recipiente hermeticamente fechado, armazenado em temperatura ambiente, afastado do calor/faísca/chama aberta/superfícies quentes. Conservar na embalagem de origem.